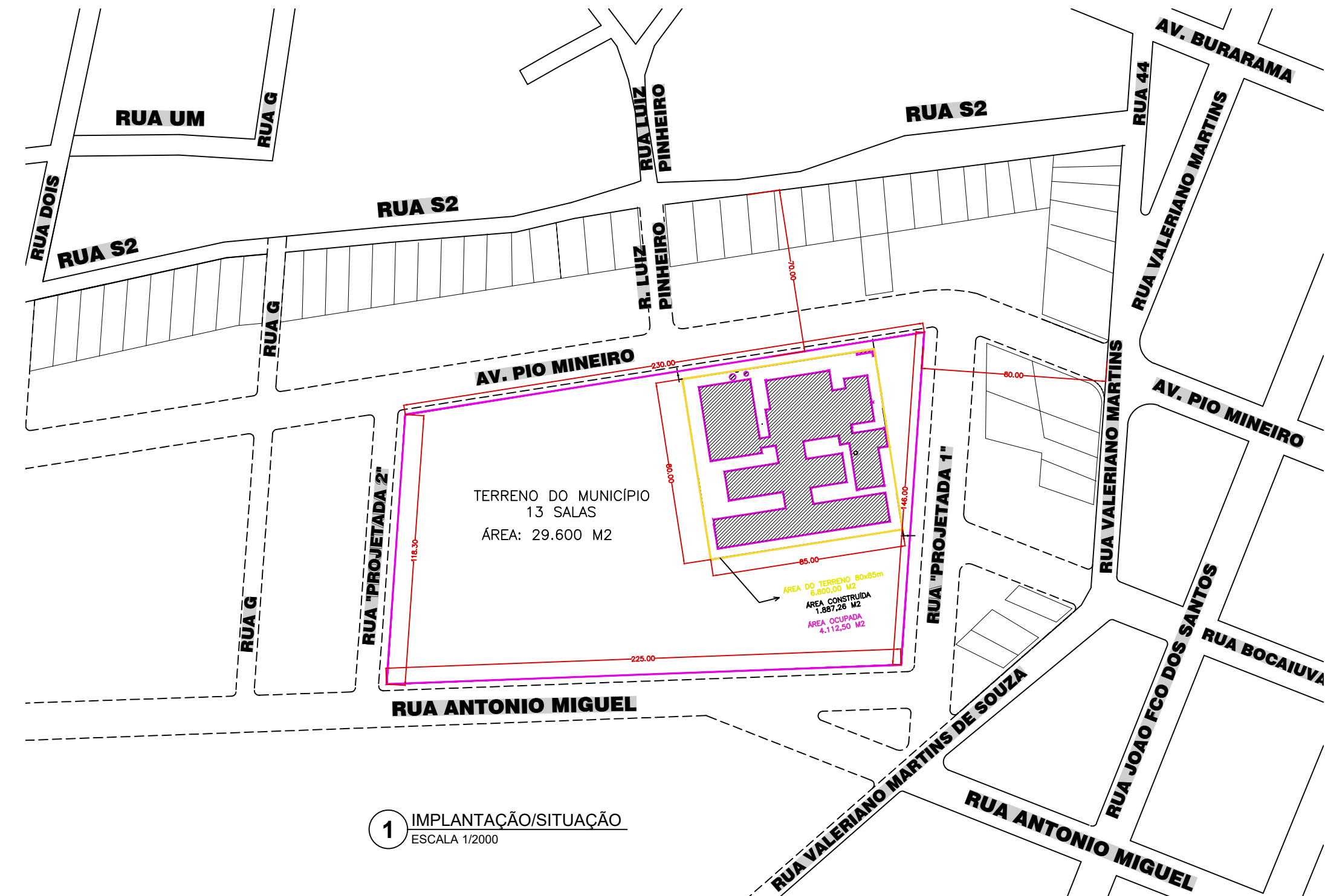


CROQUI DE REFERÊNCIA

QUADRO DE ÁREAS			
ÁREA DO TERRENO PARA A ESCOLA: 80 metros x 85 metros = 6.800,00 m²			
ÁREA OCUPADA: 4.112,50 m²		TAXA DE OCUPAÇÃO: 60,47%	
ÁREA CONSTRUÍDA: 1.887,26 m²		COEFICIENTE DE APROVEITAMENTO: 0,27	
ÁREAS EDIFICADAS			
BLOCO	ÁREA CONSTRUÍDA	ÁREA ABERTA COBERTA	ÁREA TOTAL
BLOCO A - QUADRA	-	744,76 m²	744,76 m²
BLOCO B - ADMINISTRAÇÃO	180,80 m²	49,93 m²	230,73 m²
BLOCO C - SERVIÇO	207,57 m²	-	207,57 m²
BLOCO D - HIGIENE	73,54 m²	2,10 m²	75,64 m²
BLOCO E - BIBLIOTECA	100,46 m²	-	100,46 m²
BLOCO F - MULTIUSO	234,75 m²	14,28 m²	249,03 m²
BLOCO G - PEDAGÓGICO 1	151,90 m²	23,76 m²	175,66 m²
BLOCO H - PEDAGÓGICO 2	276,41 m²	35,44 m²	311,85 m²
BLOCO I - PEDAGÓGICO 3	301,38 m²	47,52 m²	348,90 m²
BLOCO J - PEDAGÓGICO 4	351,48 m²	47,52 m²	399,00 m²
PÁTIO COBERTO	-	506,66 m²	506,66 m²
REFEITÓRIO	-	220,89 m²	220,89 m²
CIRCULAÇÕES	-	524,98 m²	524,98 m²
GÁS/ LIXO	2,55 m²	7,40 m²	9,95 m²
CASTELO D'ÁGUA	6,42 m²	-	6,42 m²
TOTAL ÁREA		1.887,26 m²	2.225,24 m²
			4.112,50 m²
ÁREAS NÃO EDIFICADAS			
ÁREAS EXTERNAS		ÁREA	
IMPERMEÁVEL		612,34 m²	
SEMIPERMEÁVEL		261,39 m²	
PERMEÁVEL		1.813,77 m²	
TOTAL ÁREA EXTERNA		2.687,50 m²	



1 IMPLANTAÇÃO/SITUAÇÃO
ESCALA 1/2000

LEGENDA	
-----	ARRUAMENTO PROJETADO
-----	ARRUAMENTO EXISTENTE
-----	LIMITES DO TERRENO DA ESCOLA
-----	LIMITES DO TERRENO DO MUNICÍPIO



PREFEITURA MUNICIPAL
DE CAPITÃO ENÉAS/MG

CNPJ Nº: 18.017.426/0001-13
Rua Alencastro Guimarães, s/n
Centro, Capitão Enéas/MG,
CEP: 39472-000

ENDEREÇO TERRENO: RUA "PROJETADA 1", S/N, MORADA DO SOL		
MUNICÍPIO/ÁREA: MUNICÍPIO DE CAPITÃO ENÉAS/MG		
COORDENADAS: -16.322749 S, -43.722824 O		
Escala: 1:2000	Data: 10/04/2025	Responsável Técnico:
Formato: A3 (420x297)	Revisão: 00/00	

LUIS FERNANDO G. TEIXEIRA
CAU: A111971-0

REINALDO LANDULFO TEIXEIRA
Prefeito Municipal:

PROJETO ESCOLA EM TEMPO INTEGRAL

ESCOLA 13 SALAS - MODELO TÉRREO

PROJETO DE IMPLANTAÇÃO/SITUAÇÃO